



W320

Smarte 5MP WLAN-Kamera mit Personen- & Autoerkennung, IP67 Wetterfest.

- Personen-/Fahrzeu­ger­kennung
- 5MP/4MP Super HD
- 2.4/5 GHz WLAN

Specifications

Video & Audio	
Bildsensor	1/2.7" CMOS Sensor
Videoauflösung	2560 x 1920 (5,0 Megapixel) bei 20 FPS
Objektiv	f=4,0 mm Fixfokus; F=2,0, mit IR Cut
Videokomprimierung	H.264
Sichtfeld	• Horizontal: 80° • Vertikal: 48°
Tag & Nacht	Automatische Umschaltung
Nachtsicht	Bis zu 30m (LED: 18/14mil/850nm)
Audio	Audio-Aufzeichnung
Strom	
DC Strom	DC 12,0V 1A, <12W
Schnittstelle	
Strom	DC Stromeingang
System	Reset-Taste
Ethernet	1 * 10 M/100 Mbps RJ45

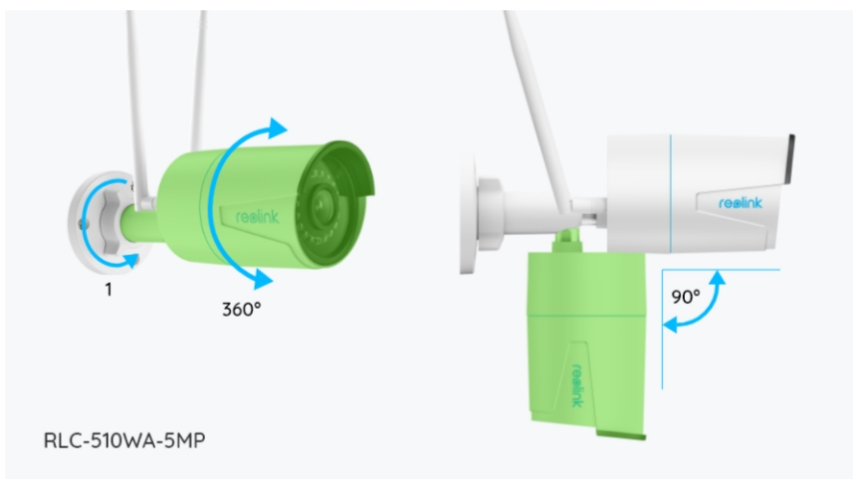
Speicherung	MicroSD-Kartenslot (bis zu 256GB unterstützt)
Audio	Eingebautes Mikrofon
Software & Funktion	
Bildfrequenz	Mainstream: 2fps - 30fps (Standard: 20fps); Substream: 4fps - 15fps (Standard: 10fps)
Bitrate	Mainstream: 1024Kbps - 8192Kbps (Standard: 4096Kbps); Substream: 64Kbps - 512Kbps (Standard: 256Kbps)
Browser	Edge, Chrome, Firefox, Safari
Browser	PC: Windows, Mac OS; Smartphone: iOS, Android
Smarte Alarme	Bewegungserkennung/ Personenerkennung/Autoerkennung
Aufzeichnungs-Modi	Bewegungsaufnahme (Standard), Aufnahme-Zeitplan, 24/7 Aufnahme
Protokolle & Standards	HTTPS, SSL, TCP/IP, UDP, HTTP, IPv4, UPnP, RTSP, RTMP, SMTP, NTP, DHCP, DNS, DDNS, FTP, P2P
Max. Benutzerzugriff	20 Benutzer (1 Administrator-Konto & 19 Benutzerkonten); Unterstützt bis zu 12 simultane Videostreams (10 x Substream & 2 x Mainstream).
Funktioniert mit	Google Assistant; Reolink NVR
WLAN	
Betriebsfrequenz	IEEE 802.11a/b/g/n
WLAN-Standard	2,4GHz/5GHz
WLAN-Sicherheit	WPA-PSK/WPA2-PSK
Arbeitsumgebung	
Betriebstemperatur	Arbeitstemperatur: -10°C - +55°C (14°F - 131°F)
Feuchtigkeit	Arbeitsfeuchtigkeit: 10% - 90%
Wetterbeständigkeit	IP67

Größe & Gewicht	
Größe	Ø67 x 186mm
Gewicht	415g
Garantie	
Eingeschränkte Garantie	2-Jahre eingeschränkte Garantie. Für support: https://support.reolink.com/hc/en-us/

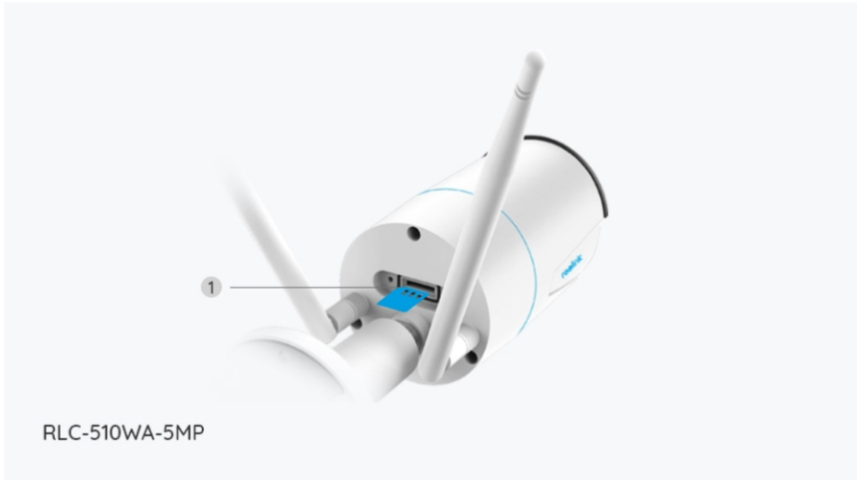
Gallery & Specs



1. Antenna
2. Mount
3. Metal Aluminum Case
4. 18 IR LEDs
5. High Definition Lens (f=4.0mm)
6. Daylight Sensor



1. Unscrew it (counterclockwise) to loosen the bracket and adjust the camera in any direction.
2. After adjustment, twist it back to fix the camera.



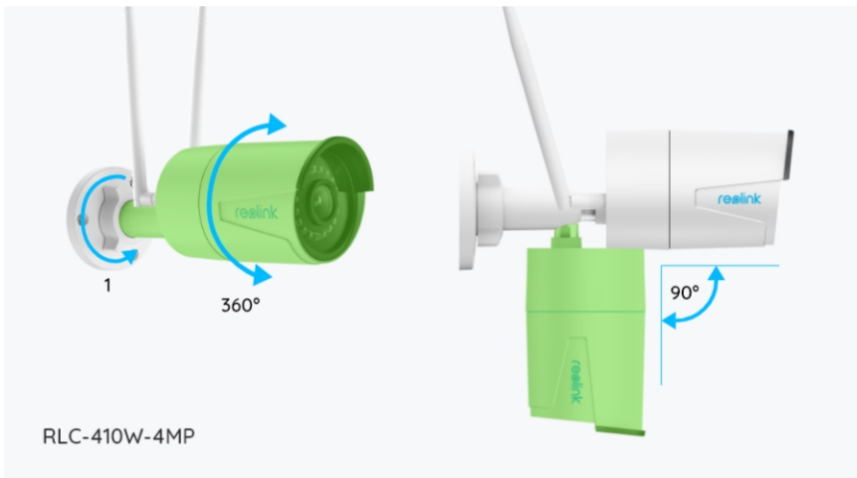
1. Micro SD Card Slot



1. Power
2. Reset Button
3. Network
4. Waterproof Lid



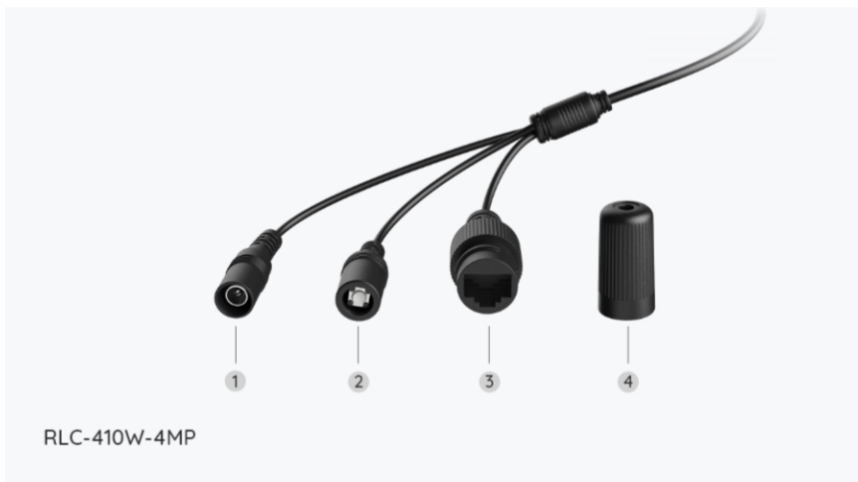
1. Antenna
2. Mount
3. Metal Aluminum Case
4. 18 IR LEDs
5. High Definition Lens (f=4.0mm)
6. Daylight Sensor



1. Unscrew it (counterclockwise) to loosen the bracket and adjust the camera in any direction.
2. After adjustment, twist it back to fix the camera.



1. Micro SD Card Slot



1. Power
2. Reset Button
3. Network
4. Waterproof Lid